



PASEO

JAZMINES

LINSIDRO

PASEO
JAZMINES

*Imagen referencial



UN HOGAR PARA TU HISTORIA ÚNICA



A pasos del Centro Financiero

- | | |
|--|--|
| <ul style="list-style-type: none"> 1. Parque El Olivar de San Isidro 2. Parque Combate de Abtao San isidro 3. Parque Tamayo 4. Parque Clemente Revilla 5. Parque Elias Aguirre 6. Parque Santos Dumont | <ul style="list-style-type: none"> 15. Clínica Javier Prado 16. Clínica El Olivar |
| <ul style="list-style-type: none"> 7. BBVA Las Begonias 8. BCP Las Begonias 9. ATM Interbank 10. Scotiabank 11. Banco GNB 12. SUNAT 13. Rimac Seguros | <ul style="list-style-type: none"> 18. El Homero Premium 19. Dolce Capriccio 20. El Parrillero 21. Embarcadero 41 |
| <ul style="list-style-type: none"> 14. I.E Alfonso Ugarte | <ul style="list-style-type: none"> 24. Ripley 25. Falabella 26. Plaza Vea 27. The Westin Lima Hotel 28. Casa Andina Premium |



10 pisos
29 dptos



ECO
DESIGN*



2 y 3
dormitorios



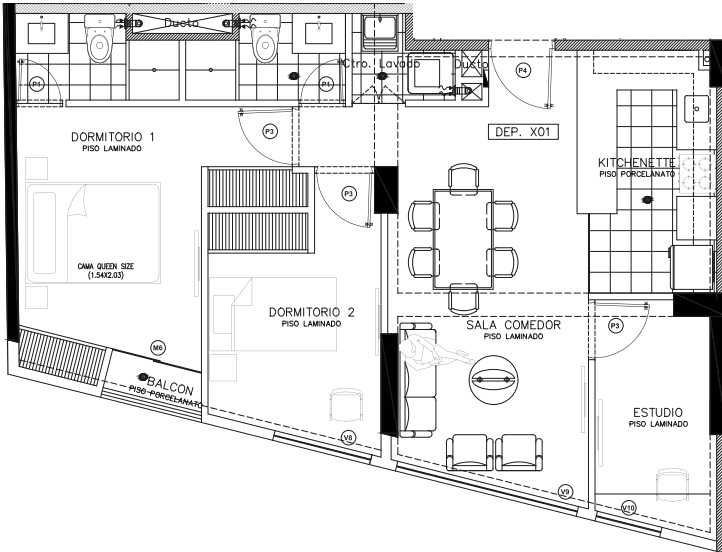
Desde **53 m²**
Hasta **139 m²**



3 Dptos x piso
1 Ascensor

TIPO X01

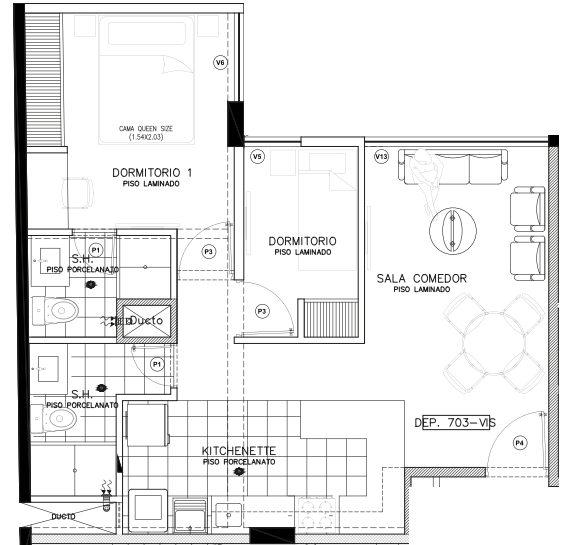
Desde: 70.05 m²



2 Dormitorios 1 Estudio 2 Baños

TIPO X03-VIS*

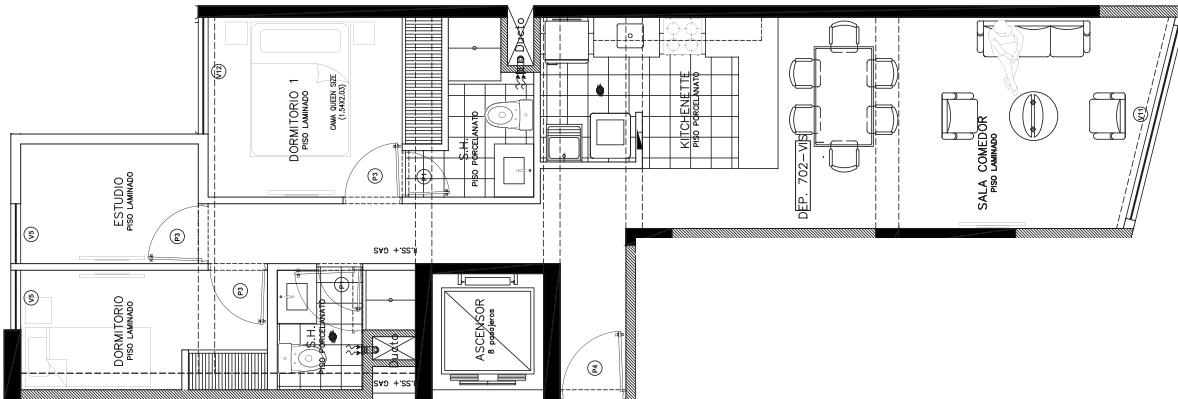
Desde: 57.10m²



2 Dormitorios 2 Baños

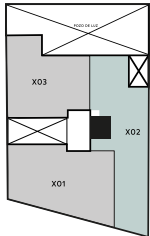
TIPO X02B -VIS*

Desde: 71.95 m²



2 Dormitorios 1 Estudio 2 Baños

VIS* : Vivienda de Interés Social




Jr. Los Jazmines 516



GRUPO SOL
CONSORCIO INMOBILIARIO

SALA DE VENTAS

 Jr.Los Jazmines 516 - Lince

 **946-333-655**

 paseojazmines@gruposol.com.pe

Síguenos en: [inmobiliaria.gruposol](https://www.inmobiliaria.gruposol.com.pe)

www.gruposol.com.pe



Miembro de:



INFORMACIÓN LEGAL: *Las imágenes de este brochure son sólo informativas y referenciales. •Las ambientaciones y las imágenes son sólo ilustrativas. Sus acabados y terminaciones podrían variar según disponibilidad de productos. •Las superficies son aproximadas, no incluye muebles ni decoración. •Los colores de las fachadas, interiores, muebles y pisos pueden variar. •La distribución arquitectura y áreas de los departamentos podrían ser modificadas en función a las instalaciones eléctricas, sanitarias y de gas. •La numeración de los departamentos es provisional y podrían variar según la numeración final que asignará la municipalidad. •Prevalen las condiciones y características indicadas en el contrato de compra-venta y hoja informativa. •El área de lavandería varía según tipo de departamento, los departamentos del primer piso y dúplex tienen lavanderías sin techar. El espacio para cocina es de 68 cm de ancho. •No incluye luminarias en el departamento. •El edificio contará, únicamente, con sistema de tuberías internas para gas natural, no incluye gabinetes, ni válvulas de ingreso, ni medidores, ni acometida, solo 2 puntos de gas, uno en cocina y otro en terma. •Es por cuenta de LOS COMPRADORES solicitar y pagar la conexión y el medidor de las instalaciones de gas a la empresa concesionaria CALIDDA. •No se realizará reubicación de los árboles y postes de alumbrado. •El edificio cuenta con ductos internos de telecomunicaciones, el servicio, la acometida y el cableado para teléfono, internet y cable no está incluido y debe ser proporcionado por la empresa concesionaria de este servicio para lo cual el comprador debe firmar contrato y solicitar el servicio. •No es responsabilidad de la empresa vendedora, la conexión final ni la instalación de la bóveda subterránea para conexión de estos servicios. •No se reserva estacionamientos para ventas posteriores. •La fecha de entrega y plazo adicional pueden variar en función de eventos o hechos de fuerza mayor. Ver especificación en la cláusula tercera del contrato de compra-venta. •Los departamentos con condición VIS solo deben ser financiados con créditos Mivivienda y no incluye estacionamiento. **DICIEMBRE 2023**