



Pueblo Libre


HO MELY

Tu hogar, con calidez familiar

HO MELY



Conoce tu Nuevo Hogar

 Jr. Mariano Arce 233



07 Pisos
27 dptos



01 a 04
Ambientes



Desde 46 m²
Hasta 139 m²



Ubicación
Estratégica

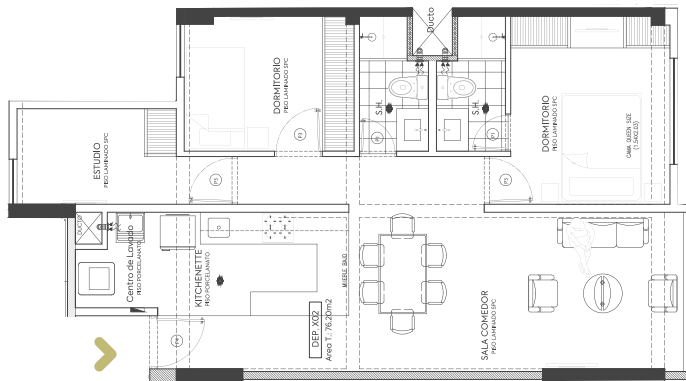


01
Ascensor



ECO
DESIGN*

¡En Lanzamiento!



Jr. Mariano Arce 233

Tipología
01A/02A
AT. 76.20m²

3

AMBIENTES



Pisos 3° | 5°

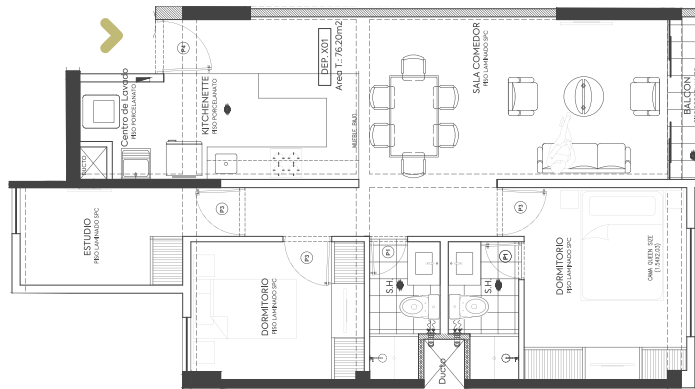
Tipología
01B/02B
AT. 76.20m²

3

AMBIENTES



Pisos 2° | 4° | 6°



Jr. Mariano Arce 233

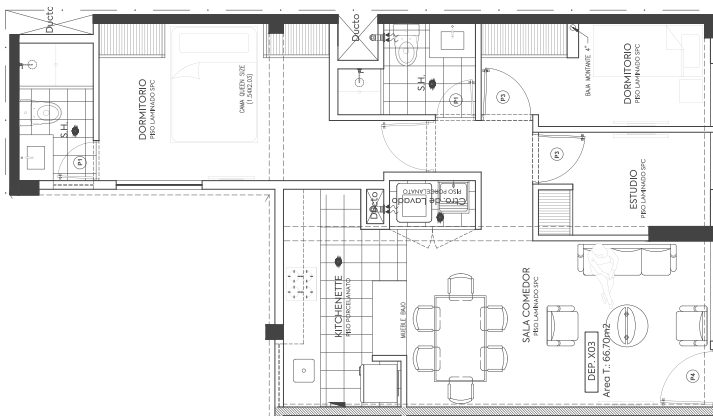
Tipología
03/04
AT. 66.70m²

3

AMBIENTES



Pisos | 2° al 6°



¡EQUIPAMOS
TU COCINA!*



Campana
Extractora



Encimera
a gas



Horno



GRUPO SOL
CONSORCIO INMOBILIARIO

SALA DE VENTAS

 Jr. Mariano Arce 233 - Pueblo Libre

 **994-085-540**

 homely@gruposol.com.pe

www.gruposol.com.pe

Financia:



Síguenos en:



@inmobiliaria_gruposol



@inmobiliaria.gruposol

Miembro de:



INFORMACIÓN LEGAL: *Las imágenes de este brochure son sólo informativas y referenciales •Las ambientaciones y las imágenes son sólo ilustrativas. Sus acabados y terminaciones podrían variar según disponibilidad de productos •Las superficies son aproximadas, no incluye muebles ni decoración •Los colores de las fachadas, interiores, muebles y pisos pueden variar •La distribución, arquitectura y áreas de los departamentos podrían ser modificadas en función de la aprobación municipal final o de las instalaciones eléctricas, sanitarias y de gas •La numeración de los departamentos es provisional y podría variar según la numeración final que asignará la municipalidad •Prevalecen las condiciones y características indicadas en el contrato de compra - venta y hoja informativa •El área de lavandería varía según tipo de departamento, los departamentos del primer piso y dúplex tienen lavanderías sin techar •El espacio para cocina es de 68 cm de ancho •No incluye luminarias en el departamento •El edificio contará, únicamente, con sistema de tuberías internas para Gas Natural, no incluye gabinetes, ni válvulas de ingreso, ni medidores, ni acometida, solo 2 puntos de gas, uno en cocina y otro en terma. •Es por cuenta de LOS COMPRADORES solicitar y pagar la conexión y el medidor de las instalaciones de gas a la empresa concesionaria CALIDDA. El edificio podría contar, según evaluación técnica, con una subestación eléctrica de ENEL en el primer piso •No se realizará reubicación de los árboles y postes de alumbrado •El edificio cuenta con ductos internos de telecomunicaciones, el servicio, la acometida y el cableado para teléfono, internet y cable no está incluido y debe ser proporcionado por la empresa concesionaria de este servicio para lo cual el comprador debe firmar contrato y solicitar el servicio •No es responsabilidad de la empresa vendedora, la conexión final ni la instalación de la bóveda subterránea para conexión de estos servicios. •No se reserva estacionamientos para ventas posteriores. •La fecha de entrega y plazo adicional pueden variar en función de eventos o hechos de fuerza mayor. Ver especificación en la cláusula tercera del contrato de COMPRA-VENTA. VENDEDOR: GADAL INVERSIONES SAC RUC: 20507194649

EDICIÓN: MARZO 2024